

# CATÁLOGO DO ITEM IMPORTADO

## Pleito de Inclusão de Ex-Tarifário

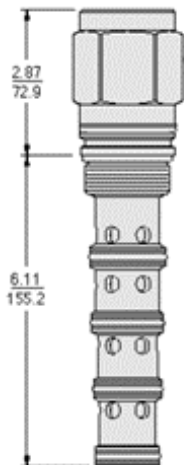
Número de Controle SDIC	NCM	Sugestão de descrição do ex-Tarifário
D6-22II	8481.20.90	Válvula direcional proporcional pilotada de 4 vias e 2 posições ; contendo aço endurecido , plástico e borracha; com vazão máxima de até 170 lpm, pressões de trabalho de até 420 bar, tratamento superficial com proteção de até 960 horas em salt-spray para corrosão vermelha, projetadas para uma vida útil de até 1 milhão de ciclos de acionamento e com comprimento de até 246,1 mm; para fabricação de bloco de comando para sistemas de transmissão óleo hidráulico; com função de direcionar o fluxo hidráulico; com aplicação em máquinas agrícolas, máquinas rodoviárias.

### 1. Especificações técnicas detalhadas da autopeça

*(características quantitativas e qualitativas, por exemplo: dimensões, materiais de fabricação, especificações de trabalho/funcionamento [torque, potência, resistência, tensão, corrente, dureza, vazão, condutibilidade, temperatura etc.], características de hardware, software, características físicas, dentre outras inerentes a cada produto):*

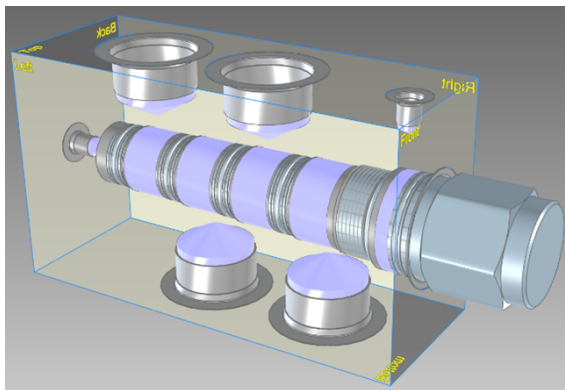
Vazão máxima de até 170 lpm, pressões de trabalho de até 420 bar, tratamento superficial com proteção de até 960 horas em salt-spray para corrosão vermelha, projetadas para uma vida útil de até 1 milhão de ciclos de acionamento e com comprimento de até 246,1 mm

### 2. Imagens da autopeça importada e/ou desenho esquemático *(obrigatório conter as principais dimensões em milímetros):*



### 3. Aplicação do item importado *(em qual produto fabricado pela empresa pleiteante o item importado será incorporado).*

Aplicado em: bloco de comando para sistemas de transmissão óleo hidráulico



**4. Função do item importado no produto fabricado pela empresa pleiteante do ex-tarifário:**

Direcionar o fluxo hidráulico

Veículos(s): máquinas agrícolas, máquinas rodoviárias